



AKILLI İÇERİK OLMADAN;

AKILLI TAHTA,

TEKNOLOJİK BİR TAHTA

OLMAKTAN

ÖTEYE GEÇEMEZ..!

a akıllı ders defteri
akıllı tahta içeriği

ELFi YAYINCILIK
Elmas Fikirler



YAYIN KURULU

Hazırlayanlar

Duygu GÜNER, Ayşe DİNSEVER, Abdulkadir ARSLAN

YAYINA HAZIRLAYANLAR KURULU

Kurumsal Yayınlar Yönetmeni

Saime YILDIRIM

Kurumsal Yayınlar Birimi - Dizgi & Grafik

Mustafa Burak SANK & Ezgi GÜLER & Meltem TEMEL

Sumru ALMACAK & Gamze KAYA & Pınar KORKMAZ

Yasin ÇELEBİ & Reyhan KARAHASANOĞLU

Baskı - Cilt

Neşe Matbaacılık Yayıncılık Sanayi ve Tic. A.Ş.

Adres:Akçaburgaz Mh. Mehmet Deniz Kopuz Sk. No:17

3.Bodrum Esenyurt / İSTANBUL

Yayıncı Sertifika No: 32077

Matbaa Sertifika No: 22861

ISBN: 978-605-9213-18-9

İstanbul - 2015

Bu eserin her hakkı saklı olup tüm hakları Elfi Yayıncılık'a aittir. Kısmi de olsa alıntı yapılamaz, metin ve soruları aynen değiştirilerek elektronik, mekanik, fotokopi ya da başka bir sistemle çoğaltılamaz, depolanamaz.

Copyright © Tüm Hakları Saklıdır.

9.SINIF

DİL VE ANLATIM

AKILLI DERS DEFTERİ

Defterlerimizi Tanıyalım



Neler Öğreneceğim?

Ünite konularının belirtilerek soru tarzında öğrencinin ilgisini çekecek şekilde yazıldığı bölümdür.



Örnek

Konu ile ilgili verilen örnekler bölümüdür.



Dikkat

Konu ile ilgili dikkat edilmesi gereken, uyarılar, notlar vb.



Notlarım

Öğrencinin akıllı defter üzerinde not tutması için ayrılan bölümlerdir.



Çöz Öğren

Derste işlenen konuların öğrenilip pekiştirilmesi için öğrencilerin çözeceği açık uçlu veya çoktan seçmeli sorulardır.



Haydi Sen Yap

Derste işlenen konular ile ilgili öğrencilerin bireysel, arkadaşlarıyla veya ailesiyle birlikte gerçekleştirebileceği ders dışı müze önerisi, roman tavsiyesi, atölye çalışması, bilimsel çalışmalar, vb. içeriklerin yer aldığı hareketli kutudur.

Defterlerimizi Tanıyalım



Bunları Biliyor Musun?

Konu ile ilişkili gerçek hayattan merak uyandıracak ilginç bilgiler bölümüdür.



Etkinlik Sayfam

Ders esnasında öğrencilerin bireysel veya grupta çalışacağı konu ile ilgili üst düzey düşünme becerileri kazandıran çalışma sayfasıdır.



Ne Kadar Öğrendim?

İlgili ünitedeki bölümleri veya konuları öğrencinin ne kadar öğrendiğini test edecek açık uçlu ve çoktan seçmeli sorulardan oluşan bölümdür.



Biraz Ara Verelim

Konu ile ilgili oyun, bulmaca, zeka soruları vb. eğlence köşeleridir. Ünite sonunda veya konu aralarında olabilir.



Ünite Özeti

Ünitenin sonunda yer alan üniteyi özetleyen kavram ağlarıdır.



Ünite Değerlendirme

Ünite sonunda ilgili üniteye tüm bölümleri ve konu / kavramları içerecek şekilde klasik ve / veya test türündeki soruları içeren bölümdür.

İÇİNDEKİLER

1. ÜNİTE : İLETİŞİM, DİL VE KÜLTÜR

İletişim	10
İnsan, İletişim ve Dil	19
Kültür ve Dil	22
Dil-Kültür İlişkisi	23
Ne Kadar Öğrendim	25
Ünite Özetim	27
Ünite Değerlendirme	28

2. ÜNİTE : DİLLERİN SINIFLANDIRILMASI VE TÜRKÇENİN DÜNYA DİLLERİ ARASINDAKİ YERİ

Dillerin Sınıflandırılması	31
Köken Bakımından Diller	32
Yapı Bakımından Diller	33
Türk Dilinin Tarihi Gelişimi ve Türkiye Türkçesi	36
Ne Kadar Öğrendim	40
Ünite Özetim	42
Ünite Değerlendirme	43

İÇİNDEKİLER

3. ÜNİTE : SES BİLGİSİ VE TELAFFUZ (SÖYLEYİŞ)

Telaffuz (Söyleyiş) Özellikleri	46
Türkçenin Ses ve Özellikleri	47
Ses Olayları	48
Ne Kadar Öğrendim	56
Ünite Özetim	57
Ünite Değerlendirme	58

4. ÜNİTE : KELİME (SÖZCÜK) BİLGİSİ

Kelimede Anlam ve Kavram	62
Anlamları Bakımından Kelimelerin Gruplandırılması	66
Anlam İlişkilerine Göre Kelimeler	69
Kelimelerde Anlam Değişmeleri	71
Kelime Grupları	72
Ne Kadar Öğrendim	80
Ünite Özetim	81
Ünite Değerlendirme	83

İÇİNDEKİLER

5. ÜNİTE : CÜMLE BİLGİSİ

Cümlede Anlamın Oluşumu	91
Bildirdikleri Kiplere Göre Cümleler	91
Haber Cümleleri	91
Dilek-İstek Cümleleri	92
Haber ve Dilek Kiplerinde Soru	95
Haber ve Dilek Kiplerinde Olumluluk-Olumsuzluk	95
Metinde Kazandıkları Anlamalara Göre Cümleler	96
İletikleri Anlam Özelliklerine Göre Cümleler	97
Ne Kadar Öğrendim	100
Ünite Özetim	101
Ünite Değerlendirme	102

6. ÜNİTE : PARAGRAF BİLGİSİ

Anlatım Birimi Olarak Paragraf	110
Paragrafta Yapı	110
Paragrafta Anlam ve Ana Düşünce	116
Paragrafta Düşünceyi Geliştirme Yolları	126
Ne Kadar Öğrendim	129
Ünite Özetim	132
Ünite Değerlendirme	133

Ünite 1

İLETİŞİM, DİL VE KÜLTÜR



Neler Öğreneceğim?

1. İletişim Öğeleri Nelerdir?
2. Dil Göstergeleri ve Dil Dışı Göstergeleri
3. İletişimde Nerelerde Kullanıyoruz?
4. Nedensizlik ve Çizgisellik Kavramları
5. Dil İle Kültür Arasındaki İlişki

İletişim, Dil ve Kültür

İletişim



Tarih öncesi insanlar mağara duvarlarına ne amaçla resim çizmişlerdir?



Denizde bulunan fenerler ve gemiciler arasında nasıl bir ilişki vardır?



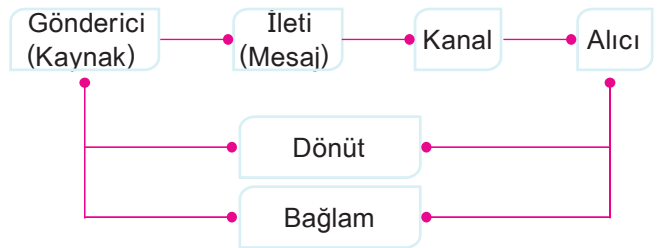
İletişim,

Blank lined area for writing.

İletişim şu nedenlerden dolayı gereklidir:

-
-
-
-
-

İletişim Öğeleri



Notlarım

Blank lined area for notes.

Gönderici :

Alıcı :

İleti :

Kanal :

Dönüt :

Bağlam :



Etkinlik Sayfam

1. Aşağıdaki metinde bulunan iletişim öğelerini gösteriniz.



Hocanın hanımı nehir kenarında çamaşır yıkarken bir karga gelip sabunu kapmış.

Zavallı kadın: "Aman hoca, karga sabunu aldı, kaçıyor!" demiş.

Hoca: "Boşver hanım, bırak götürsün." demiş.

"Hem görmüyor musun onun üstü bizimkinden daha kirli."

•

•

•

•

•

•



Notlarım

2. Aşağıdaki metinde bulunan iletişim öğelerini gösteriniz.

- Baba, bilgisayar başındaki oğlunun yanına yaklaşarak
- Oğlum, yeter artık facebook dışında da bir dünya var.
- Vallaha mı link yollasana baba.

Gönderici :

Kanal :

Alıcı :

Dönüt :

İleti :

Bağlam :

Sözcüklerin farklı ortamlarda farklı anlamlarda kullanılmasına denir.

“El elin eşeğini türkü söyleyerek çağırır.”
“Ellerini yıkamadan sofraya oturma”
“Bir elin nesi var, iki elin sesi var.”



Çöz Öğren

Aşağıda verilen kelimeleri farklı bağlamlarda birer cümlede kullanalım.

yol:

-

-

kaz:

-

-

el:

-

-

yüz:

-

-

kök:

-

-



Notlarım

Gösterge :

Kendi dışında bir başka şeyi gösteren, düşündüren, onun yerini alabilen nesne, görünüş ya da olguya denir.

İletiler bu göstergeler olmadan iletilemez.

Göstergeler 2'ye ayrılır:

1) **Dil Göstergeleri** : Her sözcük bir dil göstergesidir. İnsanlar, dil göstergeleri yardımıyla cümleler oluşturur, iletilerini iletişim kurdukları dilden yararlanarak şifreler, yani bir kodla muhataplarına iletirler.



2) Dil Dışı Göstergeler :

Blank lined area for writing notes on non-verbal signs.



Dikkat

Dil dışı göstergeler ikiye ayrılır.



Notlarım

Blank lined area for writing notes.

a) Sosyal Gösterge:

Blank lined area for writing notes on social signs.

b) Doğal Gösterge :

Blank lined area for writing notes on natural signs.

Belirti :



Handwriting practice area with horizontal blue lines.

İkon :



Handwriting practice area with horizontal blue lines.

Belirtke :



Handwriting practice area with horizontal blue lines.

Simge :



Handwriting practice area with horizontal blue lines.



Notlarım

Large handwriting practice area with horizontal blue lines.



Ne Kadar Öğrendim?

1. Aşağıdaki cümleleri doğru - yanlış olarak değerlendiriniz.

- İnsan; duygu, düşünce ve hayallerini başkalarına iletmek için iletişim kurar. ()
- İletişim iki kişinin birbirini fark ettiği zaman başlar. ()
- Dilin dışında; jestler, mimikler, resimler, nesnelere, renkler vb. araçlarla da iletişim sağlanabilir. ()
- En sağlıklı iletişim "dil" le gerçekleştirilen iletişimdir. ()
- İletişimde dil göstergelerinin yanı sıra dil dışı göstergelerden yararlanılabilir. ()
- Her ileti şifreleme sistemine göre belirli kodlarla oluşturulur. ()
- İstem dışı ortaya çıkan doğal göstergelere belirtili denilmektedir. ()
- Dil ve kültür etkileşim içindedir, birbirlerini yönlendirir. ()

2. Aşağıda verilen resimlerin altlarına hangi dil dışı gösterge olduklarını yazınız.



Blank area for writing the answer to question 2.



Blank area for writing the answer to the first image.



Blank area for writing the answer to the second image.



Blank area for writing the answer to the third image.



Blank area for writing the answer to the fourth image.



Three horizontal light blue bars for writing.



Three horizontal light blue bars for writing.



Three horizontal light blue bars for writing.



Three horizontal light blue bars for writing.



Three horizontal light blue bars for writing.



Three horizontal light blue bars for writing.



Three horizontal light blue bars for writing.



Four horizontal light blue lines for writing.



Four horizontal light blue lines for writing.



Four horizontal light blue lines for writing.



Four horizontal light blue lines for writing.



Blank lined area for writing.

4. Dilin yokluğu durumunda, duygu ve düşüncelerinizi nasıl aktarırsınız?

Blank lined area for writing.

3. “Nedensizlik” ve “Çizgisellik” kavramlarını açıklayınız.

Blank lined area for writing.



Blank lined area for writing.

İnsan, İletişim ve Dil

Dilin İşlevleri

Heyecan Bildirme İşlevi

Göndericilik İşlevi

Kanalı Kontrol İşlevi

Alıcıyı Harekete Geçirme İşlevi

Şiirsel İşlevi

Dil Ötesi İşlevi

Göndericilik İşlevi (Göndergesel) :



Blank lined area for writing notes related to the 'Göndericilik İşlevi' section.

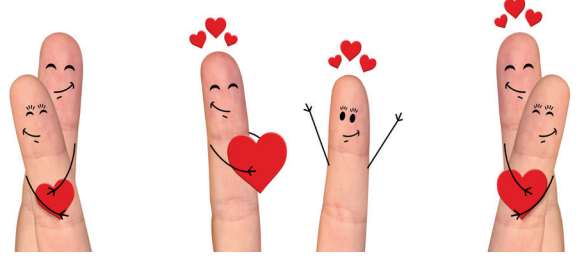
Örnek

Yaprak Dökümü Reşat Nuri Güntekin'in eserlerindedir.

Notlarım

Blank lined area for writing notes related to the 'Notlarım' section.

Heyecan Bildirme İşlevi:



Blank lined area for writing notes related to the 'Heyecan Bildirme İşlevi' section.

Örnek

Aman Allah'ım! Bu da ne böyle?

Yine mi aynı hatayı yaptın? Yeter artık bıktım senden!

Eyvah, yangın var!

Alıcıyı Harekete Geçirme İşlevi :



Blank area for notes or responses related to the 'PLEASE CLOSE THE DOOR' sign.

? Örnek

Hemen dışarı çık!

Kitabınızın son sayfasını açınız.

Yaptığın ödevleri bana getir.

📄 Notlarım

Blank area for notes or responses related to the 'Notlarım' section.

Kanalı Kontrol İşlevi :



Blank area for notes or responses related to the 'Kanalı Kontrol İşlevi' section.

? Örnek

Bu konunun ne kadar önemli olduğunu anlıyorsun değil mi?

Beni duyabiliyor musun?

Dil Ötesi İşlevi :

	Düz		Yuvarlak	
	Geniş	Dar	Geniş	Dar
Kalın	a	ı	o	u
İnce	e	i	ö	ü

? Örnek

Fiilimsiler, fiilleri isim, sıfat ya da zarf yapar.

“Yalnız” kelimesi Türkçe’de değişik türlerde kullanılır.

? Notlarım

Şiirsel İşlevi :



? Örnek

Ben sana mecburum bilemezsin
Adını mih gibi aklımda tutuyorum
Büyüdükçe büyüyor gözlerin
Ben sana mecburum bilemezsin
İçimi seninle ısıtıyorum

Dil - Kültür İlişkisi

Tarihsel, toplumsal gelişme içinde meydana getirilen bütün maddi ve manevi değerler ile bunları oluşturma- da, sonraki nesillere iletmede kullanılan, insanın doğal ve toplumsal çevresine, egemenliğin ölçüsünü gösteren araçların bütününe denir

İnsanlar arasında anlaşmayı sağlayan tabii bir vasıta; kendi kanunları içinde yaşayan ve gelişen canlı bir varlık; milleti birleştiren, koruyan ve onun ortak malı olan sosyal bir müessese; bin yıllar boyunca gelişerek meydana gelmiş sosyal kurum; seslerden örülmüş bir ağ; temeli bilinmeyen zamanlarda atılmış gizli bir anlaşmalar sistemine denir.



Four horizontal light blue lines for writing notes.

Kültür ve Dilin Ortak Özellikleri

1) Three horizontal light blue lines for writing.

2) Three horizontal light blue lines for writing.

3) Three horizontal light blue lines for writing.

4) Three horizontal light blue lines for writing.

5) Three horizontal light blue lines for writing.



Notlarım

Four horizontal light blue lines for writing notes.

Dil Kavramları

1) Dil



Handwriting practice area with horizontal lines.

2) Ana Dil

Handwriting practice area with horizontal lines.

Konuşma Dili



Handwriting practice area with horizontal lines.

Yazı Dili

Handwriting practice area with horizontal lines.

Konuşma Dili ve Yazı Dili Arasındaki Farklar

Handwriting practice area with horizontal lines.



Notlarım

Large handwriting practice area with horizontal lines.

3) Lehçe

Blank writing area for the 'Lehçe' section.



Sene sul yaçepe salamlatap.
Yeni yılınız kutlu olsun.

4) Şive

Blank writing area for the 'Şive' section.



Uşaglar mektebde dilimizi latin elifbası ile yazır.
Çocuklar okulda dilimizi Latin alfabesi ile yazar.



Large blank writing area for notes.

5) Ağız

Blank writing area for the 'Ağız' section.



Haçen buralardan cideyrum.

6) Argo

Blank writing area for the 'Argo' section.

7) Jargon

Blank writing area for the 'Jargon' section.



Ne Kadar Öğrendim?

1. Aşağıdakilerden hangisi dil-kültür ilişkisi için yanlış bir ifade olur?

- A) Dil, kültürü aktarmak için kullanılır.
- B) Dille kültür arasında ayrılmaz bir bağ vardır.
- C) Önce dil var olur ve bu dille kültür oluşur.
- D) Dil, kültürü oluşturan unsurlardan biridir.
- E) Kültür, doğuştan getirdiğimiz unsurlarla oluşur.

2. İnsanlar arasında iletişimi sağlayan doğal bir vasıta, kendi kanunları içerisinde yaşayan ve gelişen canlı bir varlık, bilinmeyen zamanlarda ortaya çıkmış bir işaretler sistemi ve seslerden örülmüş bir ağıdır. Yukarıdaki tanım aşağıdakilerden hangisi için yapılmıştır?

- A) Şive
- B) Lehçe
- C) Dil
- D) Kültür
- E) İletişim

3. Türk kültürü ya da Türk dili denince aklımıza sadece Türkiye gelmemelidir. Türk milleti, sadece Anadolu'da yaşayan insanlarla sınırlı değildir. Halen Orta Asya'da yaşayan, Rusya'da, Balkanlarda sayısız Türk vardır.

Yukarıdaki metinden aşağıdaki yargılardan hangisine ulaşılabilir?

- A) Kültür ve dil paralel devam eden iki unsurdur.
- B) Türk kültürü ve dili geniş bir coğrafyaya yayılmıştır.
- C) Dili, mekanlardan bağımsız düşünmek gerekir.
- D) Anadolu, Türkçenin en yaygın olduğu coğrafyadır.
- E) Kültürün devamı için o dilin konuşulması şart değildir.

4. Dil - kültür ilişkisi için aşağıdaki yargılardan hangisi yanlış olur?

- A) Bir dilin zenginliği ve yoksulluğu o kültürün zenginliği ve yoksulluğudur.
- B) Dilin sınırlarını o toplumun kültürü belirler.
- C) Bir milletin gelenek ve görenekleri diline yansımaz.
- D) Yazı dili, kültürün ete kemiğe bürünmüş halidir.
- E) Dil, kültürün hem temelidir hem de ondan var olduğu için değerlidir.

5. Kültür; toplumların yaşadığı sosyal, ekonomik ve teknolojik gelişmelerden etkilenerek değişip şekillenmektedir.

Aşağıdakilerin hangisiyle kültürümüzdeki değişim daha hızlı yaşanmaktadır?

- A) Eğitim sisteminde yapılan değişiklikler
- B) Yabancı filmlerden Türkçeye yapılan çeviriler
- C) İnternet iletişim araçlarının kullanımının yaygınlaşması
- D) Ülkemize gelen yabancı turist sayısının her geçen gün artması
- E) İnsanların ekonomik açıdan daha iyi konuma gelmesi

6. Yazı dili ve konuşma dilinin karşılaştırılmasına yönelik aşağıdaki cümlelerin hangisinde bilgi yanlış vardır?

- A) Bir ülkede bir yazı dili varken birden fazla konuşma dili vardır.
- B) Konuşma dili doğaldır, yazı dili yapma bir dildir.
- C) Yazı dilinde kurallar varken konuşma dilinde yoktur.
- D) Konuşma dilinin kullanım sahası yazı diline göre daha geniştir.
- E) Konuşma dili günlük hayatta farklılık gösterirken yazı dili göstermez.

7. İletilerin kullanıldığı somut araçlara, iletilerin üretildiği şifreleme sistemine ise denir. **Bu parçada boş bırakılan yerlere aşağıdakilerden hangileri getirilmelidir?**

- A) kod, gönderge
- B) kod, ileti
- C) kanal, kod
- D) gösterge, kanal
- E) gösterge, kanal

8. Çocuğuna ayakkabısını bağlamayı öğreten bir baba konuşması bitince "Anlattıklarımı öğrendin mi?" diye sorar. **Bu cümlede dil hangi işlevde kullanılmıştır?**

- A) Heyecan bildirme
- B) Kanalı kontrol
- C) Dil ötesi
- D) Alıcıyı harekete geçirme
- E) Şiirsel

9. **Aşağıdakilerin hangisi kültürün özelliği değildir?**

- A) Kültür sosyal bir olgudur.
- B) Kültür ilk günkü halini korur.
- C) Kültür öğrenilebilir.
- D) Kültür kuşaklar arası aktarımla yayılır.
- E) Kültür ihtiyaç gidericidir.

10. **Aşağıdakilerin hangisi kültürün unsurlarından biri değildir?**

- A) Dil
- B) Gelenek ve görenek
- C) Sanat
- D) Felsefe
- E) Tarih

11. **Aşağıdakilerden hangisi dil dışı göstergelerden biri değildir?**

- A) Yazı
- B) Jest
- C) Resim
- D) Mimik
- E) Şekil

12. **Aşağıdakilerden hangisi simge olarak değerlendirilemez?**

- A) Zeytinalının barışı çağrıştırması
- B) Ay yıldız dendiğinde Türkiye'nin akla gelmesi
- C) Horoz ve Denizli şehrinin bütünleşmesi
- D) Balıkçının satış yaparken derya kuzusu diye bağırması
- E) Terazinin adalet kavramıyla özdeşleşmesi



Ünite Özetim

Bu bölümde iletişimin insanlar arasındaki ortak sembollerin sistemiyle gerçekleştirilen bilgi sistemi olduğunu öğrendik. Ayrıca iletişimin duygu, düşünce ve hayallerin iletilmesi, bireylerin anlaşması, hayatlarını sürdürmesi için iletişimin önemli olduğunu kavradık. Sağlıklı bir iletişimin gerçekleşmesi için hangi öğelerin kullanılması gerektiği üzerinde durduk. Bu başlıca öğeler şunlardı: Gönderici, alıcı, ileti, kanal, dönüt ve bağlam.

Kendi dışında bir başka şeyi gösteren, düşündürten, onun yerini alabilen nesne, görünüş ya da olgunun göstergesi olduğunu biliyoruz. Göstergesi, dil ve dil dışı göstergeler olarak ikiye ayrılmaktadır. Dil dışı göstergeler ise doğal ve sosyal göstergesi olarak adlandırılmaktadır. Örneğin bir toplumdaki büyüme oranı, suç oranı, enflasyon oranı, işsizlik oranı, okuma yazma oranı, kadın ve erkeklerin ortalama ömrü, kişi başına düşen gelir, internet kullanım oranları gibi belirli ölçütlere göre ölçülebilen oranlar o toplumun sosyal göstergeleridir. Doğal göstergesiye örnek bulutun yağmur yağacağını belirtmesidir. Uyarı levhaları belirtke, resimler ikon ve Türk bayrağı ise bir simgedir.

Dilin kullanım işlevleri olduğunu ve anlama göre değiştiği bu bölümde öğrendiğimiz bir başka başlık. Dil bilgi vermek amaçlı göndericilik işlevinde kullanılır.

- Eğer birine "Seni seviyorum." dersek dili burada heyecana bağlı
- "Kapıyı kapat." ifadesinde ise alıcıyı harekete geçirme
- "Beni duyuyor musun?" cümlesinde ise kanalı kontrol
- Bir ileti dille ilgili bilgi vermek üzere düzenlenmişse dil ötesi
- Bir iletinin iletisi kendisinde ise dili şiirsel işlevde kullanmış oluruz.

Kültür ve dil birbirine birçok yönden bağlı iki kavramdır. Bu iki kavramın ortak özelliklerinden bazılarını şöyle sıralayabiliriz:

- Dil ve kültür geçmiş ile gelecek arasında bir köprü vazifesi görür. Bir toplumun oluşmasında ve ayakta kalmasında ortak dil ve kültürün önemli bir payı vardır.
- Kültür ve dil bir toplumun yaşayış biçiminden önemli izler taşır.
- Kültür ve dil bir milletin en önemli ortak özelliklerindedir.

Dil, konuşma dili ve yazı dili olmak üzere ayrılır. Ayrıca dilin lehçe, şive ağız olmak üzere üç ana kolu vardır.

Lehçe: Bir dilin bilinmeyen döneminde oluşan ve o dilden büyük farklılıklar gösteren koludur.

Şive: Bir dilin bilinen ve bazı bakımlardan farklılıkları gösteren koludur.

Ağız: Bir şivenin bölgeler, şehirler hatta ilçe ve köyler arasında ortaya çıkan farklılıklardır.

Argo ve jargon ise toplumun arasında gelişen fikri, mesleki ve benzeri durumlarda ortaklık gösteren kişilerin kullandığı dilin daha özel kullanımını temsil etmektedir.



Ünite Değerlendirme

1. İletişim kaynaktan çıkan iletinin alıcıya ulaşmasıyla sağlanan bir etkileşimdir.

Bu açıklama göre aşağıdakilerin hangisi bir iletişim örneği yoktur?

- A) Bir filmin oyuncularını ile filmi izleyenler arasında
- B) Bir kitabın yazarını ile okuru arasında
- C) Sınıfta ders anlatan öğretmen ve öğrencileri arasında
- D) Bir konuşmacı ve dinleyicileri arasında
- E) Sokakta yan yana yürüyen, birbirini tanımayan iki kişiyi arasında

2. Atatürk Kültür Merkezi'nde yapılacak bir gösteriyi için biletler satılmış, mekân ve oyuncular hazırlanmıştı. Başlama saatinden önce her şey son kez kontrol edildi. Sonra yavaş yavaş izleyiciler salonu doldurdu ve oyun başladı derken elektriklerin kesilmesiyle gösteriyi yarıda kaldı. Jeneratör devreye girse de bu aksilik canımızı sıkımişti.

Bu parçada bahsedilen iletişimin kesintiye uğramasının nedeni, aşağıdaki öğelerin hangisinden kaynaklanmaktadır?

- A) Kaynak
- B) Alıcı
- C) İletiyi
- D) Bağlam
- E) Dönüt

3. I. Hey, kimse yok mu?
II. Sıfat, kendinden sonra gelen adı niteleyen ya da belirten sözcüktür.

III. Hemen buraya geliyorsun!

IV. Kaldırımların emzirdiği çocuğum ben.

Yukarıdaki cümlelerde dilin işlevlerinden hangisi örneklendirilmemiştir?

- A) Şiirsel
- B) Kanalı kontrol
- C) Göndergesel
- D) Dil ötesi
- E) Alıcıyı harekete geçirme

4. görsel göstergelerdendir ve kendiliğinden oluşur, nin aksine bilinçli olarak oluşturulmaz.

Bu cümlede boş bırakılan yerlere sırasıyla aşağıdakilerin hangileri getirilmelidir?

- A) belirtke-belirti
- B) bağlam-belirti
- C) ikon-simge
- D) belirti-belirtke
- E) ileti-kaynak

5. Aşağıdakilerin hangisinde bilgi yanlışlığı vardır?

- A) İletişimin gerçekleşmesi iletinin alıcıya ulaşmasıyla mümkündür.
- B) Simgelerin anlamı herkes tarafından kabul edilmiştir.
- C) Dönüt alıcıdan alınan geri bildirimdir.
- D) Belirtke işitsel göstergelerdendir.
- E) Dil kullanıma amacına göre farklı işlevler üstlenebilir.

6. Edebiyatın merkezinde ----- Ama bu ilişki daha önce de belirttiğimiz gibi dış dünyanın somut gerçekliğiyle değil; sanatın, edebiyatın kendine özgü gerçekliğiyle dile getirilir.

Bu parçada boş bırakılan yere aşağıdakilerden hangisi getirilmelidir?

- A) insanın doğaya hakim olma arzusu vardır.
- B) edebiyatçının, kendisini dış dünyadan soyutlama anlayışı yatar.
- C) insanın insanla ve insanın doğayla ilişkisi vardır.
- D) toplumun bütün kesimlerine ulaşmak ideali vardır.
- E) bütün bilim dallarıyla arada bir bağ kurma çabası vardır.

7. Aşağıdakilerden hangisi iletişim türleri arasında yer almaz?

- A) Dille gerçekleştirilen iletişim
- B) Jest ve mimikle gerçekleştirilen iletişim
- C) Resim, şekil, çizgi gibi sembollerle gerçekleştirilen iletişim
- D) Simgelerle gerçekleştirilen iletişim
- E) İmgelerle elde edilen iletişim

8. Aşağıdakilerden hangisi dil ve kültürün ortak özellikleri arasında yer almaz?

- A) Geçmişle gelecek arasında bir köprü olması
- B) Toplumun oluşumu ve ayakta kalışına katkı sağlaması
- C) Toplumun yaşayış biçiminden izler taşıması
- D) Toplumun ortak özelliklerini yansıtması
- E) Dilden çok kültürün kalıcı olması

9. Aşağıdakilerden hangisi en etkili iletişim türüdür?

- A) Beden diliyle iletişim
- B) Yüz yüze sağlanan iletişim
- C) Telefonla iletişim
- D) Mektupla iletişim
- E) İnternetle iletişim

10. Aşağıdakilerden hangisi dilin özelliklerinden biri değildir?

- A) Kendine özgü kurallarının olması
- B) Doğal bir iletişim aracı olması
- C) Sosyal bir iletişim aracı olması
- D) İşaretler sistemi olması
- E) İlk oluşum tarihinin belli olması

11. (I) İletişimin temelinde iletilmek istenenler yani iletiler vardır. (II) İletişim en gelişmiş şekliyle "dil"le yapılır. (III) Sözcükler kendimizi ifade etmede, iletişimimizi ulaştırmada başvurduğumuz en etkili ve anlaşılır göstergelerdir. (IV) Ayrıca dil dışında iletişimde kullanılabilecek gösterge sistemleri yoktur. (V) Her türlü iletişimde bir gönderici ile bir alıcı vardır. Yukarıdaki numaralanmış bölümlerin hangisinde "iletişim" ile ilgili bir bilgi yanlış söz konusudur?

- A) I. B) II. C) III. D) IV. E) V.

12. Aşağıdakilerden hangisi doğru bir iletişimde bulunması gereken özelliklerden biri değildir?

- A) İleti dolaylı bir şekilde sezdirilmelidir.
- B) İleti açık ve net olmalıdır.
- C) Dil işlevine uygun kullanılmalıdır.
- D) İleti, vurgu ve tonlamayla güçlendirilmelidir.
- E) Dil bilgisi kuralları ihmal edilmemelidir.

13. I. Buzlu su içtim boğazım şişti.
II. Toplantıda boğazlar konusu tartışılacak.
III. Bakmakla yükümlü olduğum tam altı boğaz var.
Altı çizili "boğaz" sözcüğü yukarıdaki cümlelerin her birinde farklı bir anlamda kullanılmıştır. Bu farklı anlamdaki kullanım aşağıdaki kavramların hangisiyle açıklanabilir?

- A) Belirti B) Kod C) Belirtke
D) Gösterge E) Bağlam

14. I. Nazım Hikmet'in portresi
II. Bursa şehir haritası
III. Solunum sistemi şeması
IV. Pastanedeki tatlı listesi
V. Mustafa Kemal'in büstü
Yukarıdakilerden hangisi görsel gösterge değildir?

- A) I. B) II. C) III. D) IV. E) V.



Notlarım

A large rectangular area with a light blue background and horizontal white lines, intended for taking notes.

A large empty rectangular box with a light blue border, intended for additional notes or a drawing.